

映像は、「片町 be ミュージアム」  
YouTube チャンネルで公開しています。

You can watch the video clips here!



「片町 be ミュージアム」は長期プロジェクトです。  
今後も店舗と作家の出会いをアーカイブしていきますので、  
ぜひチャンネル登録をお願いします。

片町 be ミュージアム



主催 | 片町商店街振興組合 www.e-katamachi.com  
協力 | 認定 NPO 法人 金沢アートグミ  
後援 | 金沢市、北國新聞社

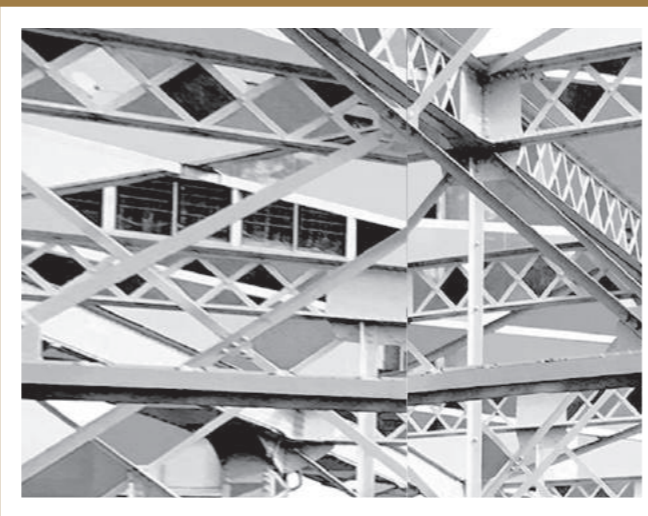


Nagahara Megumi [strawberry time]



<https://fancyfactorymen.wixsite.com/megumi-nagahara>

**D**  
長原めぐみ  
「ストロベリー・タイム」



Takamoto Atsuki [Terumichi]



<http://www.takamotoatsuki.jp/>

**C**  
高本敦基  
「照道」

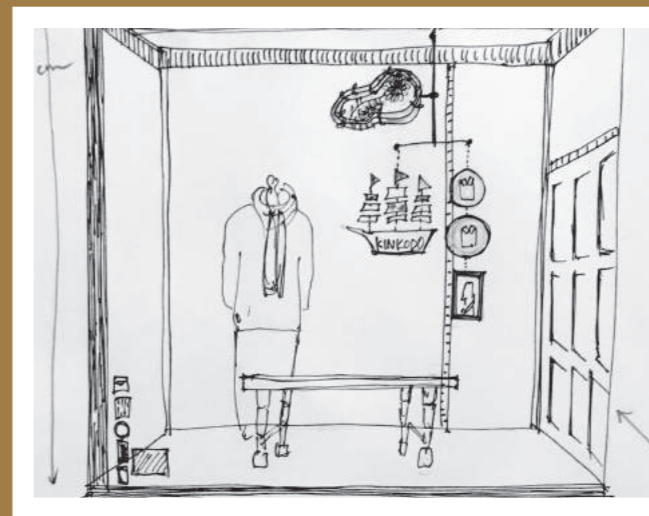


Shin Button [Signal]



<https://www.facebook.com/sinbutton/>

**B**  
真釘  
「Signal」



Monden Emiko [story]



<http://monden-emiko.com/>

**A**  
モンドンエミコ  
「story」

片町 be ミュージアム



# 片町がアートと出会う。

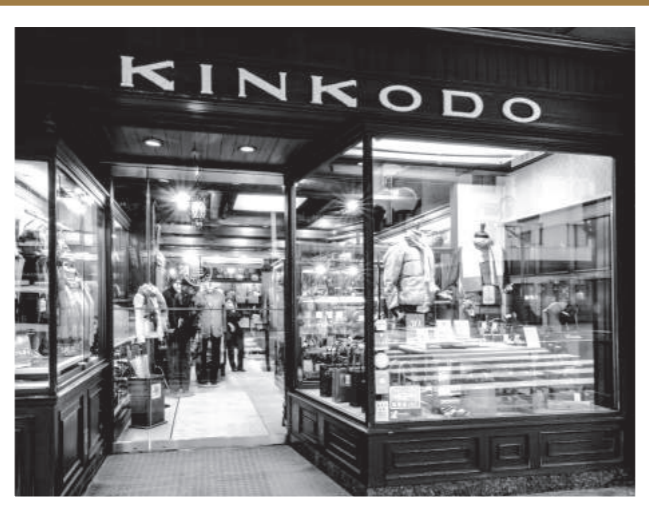
「片町 be ミュージアム」は、片町商店街の店舗が作品を所有・公開することで、訪れた人が街を歩くとき美術館で作品を見たような気持ちになれる街を目指すプロジェクトです。

片町商店街は、日本で初めて商店街組織が結成された歴史ある街です。新しいものと古いものが混在し、金沢 21 世紀美術館にほど近いこの街の良さを、育んできた温かみを、アートの力で引き出せないか——そのために、まずは「片町がアートに出会う」ことから始めることにしました。

商売を生業にしている人が、何をきっかけにアートに出会うのか。どのようにアートに興味を持つのか。どうしてその作品が良いと思ったのか。そこには、大きな単位での「街」と「アート」のコラボレーションではなく、とてもプライベートで身近な「一個人と一個人の出会い」から始まるストーリーがあります。このプロジェクトでは、結果としての作品展示を楽しむだけでなく、そこに至るまでのプロセスを追い、映像として記録・公開します。

2020 年、このプロジェクトのスタートアップとなる今年は、4 店舗と 4 人の作家との出会いがありました。全てのお店が、元々アートに興味があったわけではありません。映像を見ることで、「なぜこの作品がここにあるのか」を知り、アートの力で増したお店の魅力をも存分に味わっていただければ幸いです。

'Katamachi be museum' is a project the shops in Katamachi shopping street have artworks and visitors feel like coming a museum. It is important that not only buying and putting an artwork but also the story that a shop's manager meets an artist. In this first year of this project, 2020, 4 shops met 4 artists. Enjoy the artworks and the story of the wonderful meeting to watch the documental video clips.



Kinkodo - men's clothing store



Kutaniyaki - moroeya, pottery shop



Hotta optician



Katamachi koa building

## 金港堂

A



片町 2 丁目 1-1  
2-1-1, Kata-machi, Kanazawa-shi,  
Ishikawa-ken, Japan  
<https://www.kinkodo.co.jp/>



## 九谷焼 諸江屋

B



片町 1 丁目 3-22  
1-3-22, Kata-machi, Kanazawa-shi,  
Ishikawa-ken, Japan  
<http://www.moroeya.com/>



## 堀田めがね店

C



片町 1 丁目 6-11  
1-6-11, Kata-machi, Kanazawa-shi,  
Ishikawa-ken, Japan  
<https://www.hotta-megane.co.jp/>



## 片町コアビル

D



片町 2 丁目 21-10  
2-21-10, Kata-machi, Kanazawa-shi,  
Ishikawa-ken, Japan  
<http://k-koa.co.jp/>

